



Образец по чл. 34, ал.2 и чл. 35, ал.2 от Наредба № 8 за сечите в горите

ИЗПЪЛНИТЕЛНА АГЕНЦИЯ ПО ГОРИТЕ

РЕГИОНАЛНА ДИРЕКЦИЯ ПО ГОРИТЕ - ГР. ПЛОВДИВ

Изх. № РДГО-СЧ/4 / 08-08-2024 Г.

ПРЕДПИСАНИЕ

На основание **чл. 106** от Закона за горите
за провеждане на санитарна / принудителна сеч
през 2024 год.
в гори, ОГТ - ОБЩИНА ХИСАРЯ - ОП ОГС Хисаря

Отдел	Подотдел	Имот №	Землище	Залесена площ в ха	По инвентаризация към лесоустройствен проект, горскостопански план , програма - 2019 год.		Ползване на дървесина							Забележка
					Състав	Запас куб. м. стояща маса с клонови на цялата площ	Засегната площ в ха	Запас куб. м. стояща маса с клонови на засегнатата площ	Причина за съхнене / повреда	Вид сеч санитарна/принудителна	Процент на ползване	Ст. маса с клонови м3	Срок за провеждане на сечта до	
1	2	3	4	5	6	7	8	9	10	11	12	13	14	15
I. ПРИНУДИТЕЛНИ СЕЧИ:														
A. ИГЛОЛИСТНИ :														
По действително състояние														
288	г1	48564.322.639	с. Михилци	6,02	чб 7	1450	6,02	1450	пожар	принудителна	100%	1450		за чб, Н=16 м., пълнота - 0,7
				2,58	здб 3	215	2,58	215						Добити по ПБ, около 300 м ³ ст. маса с клонови.
					ак, бл, кгбр							-		
				8,6		1665	8,6	1665			85%	1450	30.12.2024 г.	
По действително състояние														
289	к	48564.322.639	с. Михилци	3,05	чб 5	950	3,05	950	пожар	принудителна	90%	850		за чб, Н=14 м., пълнота - 0,8; на 3,5 ха - 100 % прин. сеч
				1,83	здб 3	180	1,83	180						на площ - 3,5 ха за чб принудителна сеч - 100 %.
				1,22	срлп 2	290	1,22	290						на площ 2,6 ха - 70 % прин. сеч само за чб, който е с един. участие
					бл, мжд, здгл									Няма извършван добив в насаждението!
				6,1		1420	6,1	1420			60%	850	30.12.2024 г.	

1	2	3	4	5	6	7	8	9	10	11	12	13	14	15
					По действително състояние									
292	н	48564.322.639	с. Михилци	3,54	чб 6	900	3,54	750	пожар	принудителна	100%	750		за чб, Н=14 м., пълнота - 0,7;
				1,77	кдб 3	165	1,77	180						В сечището - отрязана около 150 м ³ овъглена
				0,59	ак 1	40	0,59	290						негодна за преработка дървесина.
					мжд, кгбр									Добити по ПБ, около 30 м ³ ст. маса с клони.
				5,9		1105	5,9	1220			65%	750	30.12.2024 г.	
ВСИЧКО ПРИНУДИТЕЛНИ СЕЧИ				20,60		4190	20,60	4305			73%	3050		
в т. ч. ИГЛОЛИСТНИ							20,60	4305				3050		

Забел. Настоящото предписание прекратява действието на предходното предписание - изх. № РДГ 10-4392 / 17.05.2024 г. и задълженията произтичащи от него.

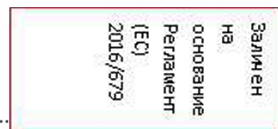
Приложение:

1. Скица от г. карта - извадка - подотдел 289 "к"

(Когато санитарната/принудителната сеч не се провежда на цялата площ на подотдела, се прилага и скица, в която са обозначени местата за сеч)

Съгласно писмо с рег. Индекс 91-175 / 17.03.2023 г. на министъра на земеделието, издадено предписание на основание, чл. 106 / чл. 131 от Закона за горите, има задължителен характер за изпълнение. Неговата цел е да се предпази здравата част от гората, като се предотврати разпространението на вредители, както и премахване на опасността за преминаващи хора и МПС.

Настоящото предписание се издава въз основа изготвен констативен протокол от теренна проверка с изх. № КП 56 / 31.07.2024

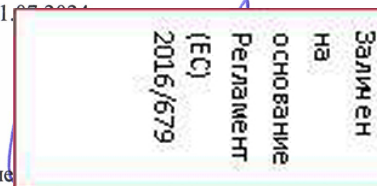


Изготвил:

инж. Ал. Дюлгеров - гл. експерт в РДГ - Пловдив

(подпис, име, фамилия, длъжност /само за екземпляра на РДГ/ЛЗС/)

Дата: 07.08.2024 год.



Издадено предписание

Директор РДГ: инж. Мирослав Димитров

(подпис, име, фамилия, печат)

Дата: 07.08.2024 год.

Указания за съставяне на предписание:

- 1 Предписанието се издава по инициатива на контролния орган (РДГ или ЛЗС) или след постъпване на сведения за необходимостта от издаването му.
- 2 Предписанието се съставя отделно за всеки вид собственост и/или собственик в 2 екземпляра.
- 3 Когато в състава на насаждението участват повече от един дървесен вид, разпределението на площта, запасът и размерът на ползването по обем се посочват за всеки дървесен вид на отделен ред.
- 4 Колони № 3 и № 4 не се попълват за държавните гори и общинските гори.
- 5 Копия на предписанията, издадени от директора на ЛЗС се изпращат за сведения в съответната РДГ.
- 6 В случаите, в които се издава предписание без да има съставен сигнален лист, лицето на което е дадено предписанието осигурява издаването на сигнален лист.

МИХИЛЦИ

12(21)

за гр. Хисар

ПП-МОСВ

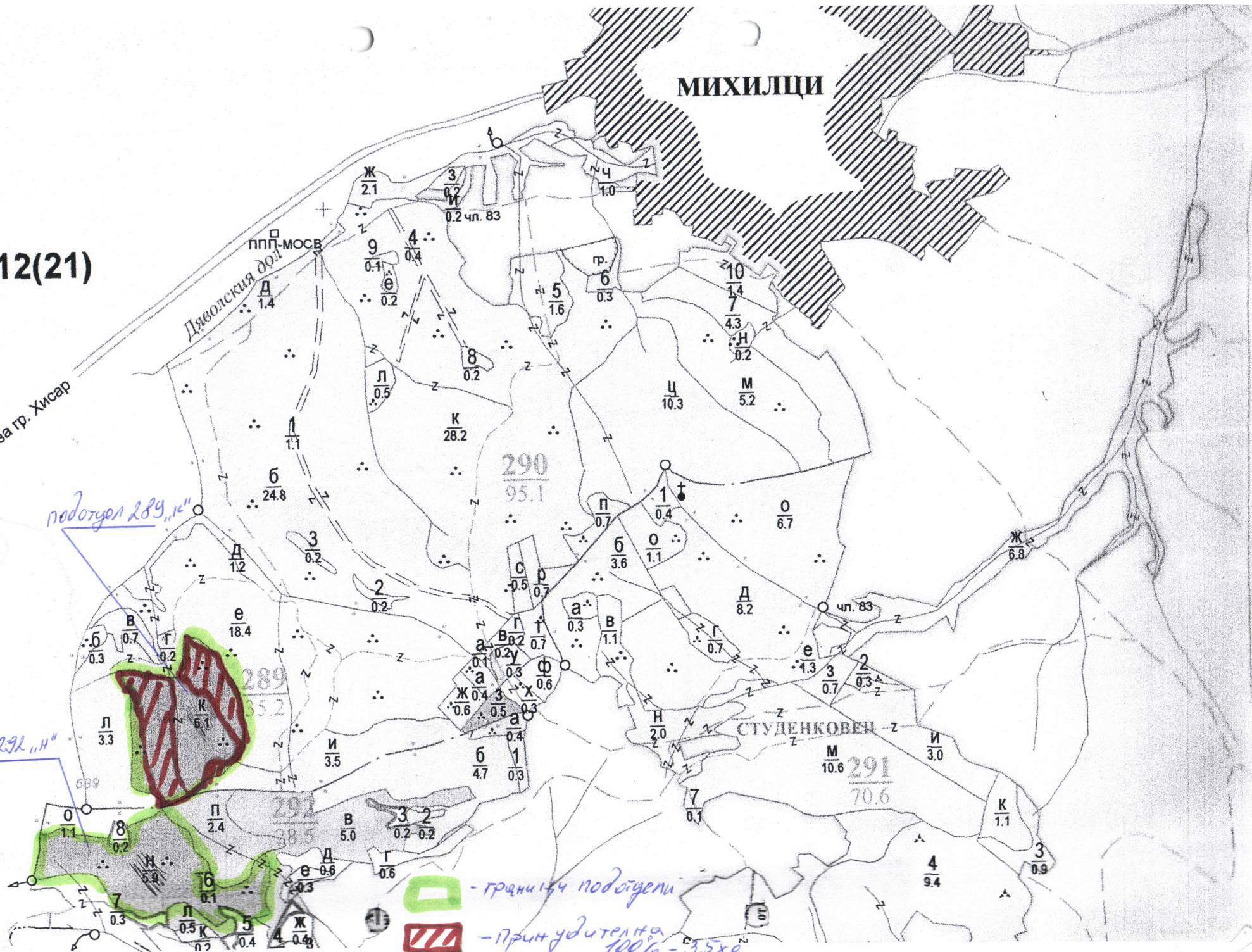
Дяволския дол

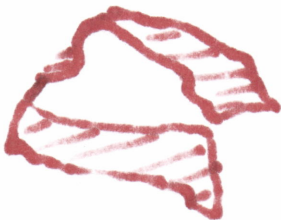
подотдел 289 "К"

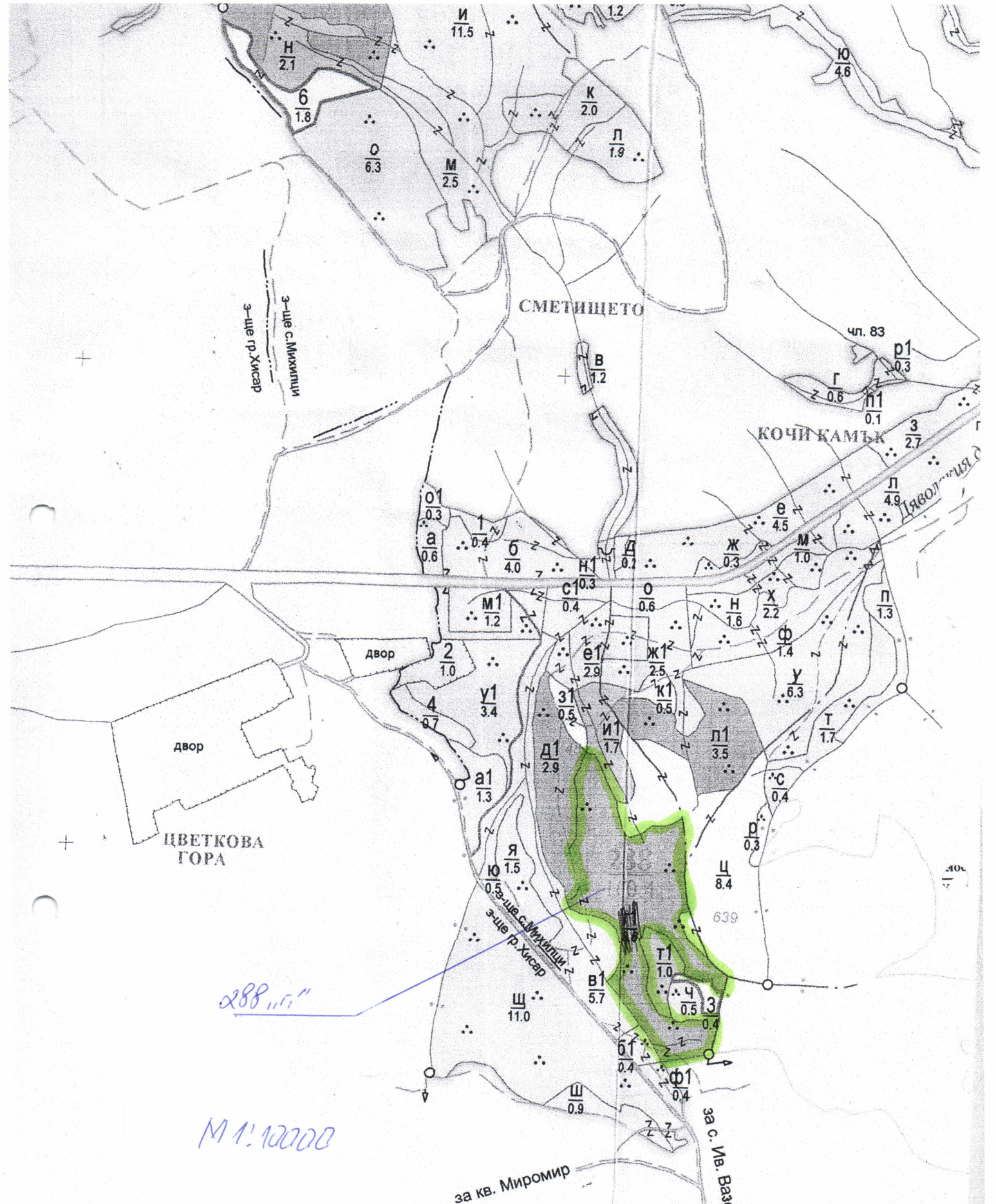
292 "Н"

— граница подотдела

— при надителна 100% - 3,5х4







288 м н.в.

М 1:10000

Границы работ 288 м н.в.