



ИЗПЪЛНИТЕЛНА АГЕНЦИЯ ПО ГОРИТЕ  
РЕГИОНАЛНА ДИРЕКЦИЯ ПО ГОРИТЕ - ГР.ПЛОВДИВ

Изх. № РДГ10-9239 / 18.11.2024г.**ПРЕДПИСАНИЕ**

На основание на чл. 106 / чл. 131 ал. 2 от Закона за горите  
за провеждане на Санитарна сеч  
през 2024 год.

в гори - ДГТ, стопанисвани от ТП ДГС "Пловдив"

Отдел	Подотдел	Имот №	Землище	Залесена площ в ха	По инвентаризация към горскостопански план от 2019 год.		Ползване на дървесина							
					Състав	Запас куб. м. стояща маса с клони - на цялата площ	Засегната площ в ха	Запас куб. м. стояща маса с клони на засегнатата площ	Причина за съхнене/повреда	Вид сеч: санитарна/принудителна	Процент на ползване, %	Ст. маса с клони, м3	Срок за провеждане на сечта: до....	Забележка
1	2	3	4	5	6	7	8	9	10	11	12	13	14	15
<b>А. САНИТАРНИ СЕЧИ:</b>														
<b>1 ИГЛОЛИСТНИ :</b>														
9	а		с. Любен	0.6	чб 10	120	0.6	120	Фитопатогенни гъби	Санитарна	23%	27	30.6.2025	СЛ 249129/ ЛПО 77882
<b>Общо</b>				<b>0.6</b>		<b>120</b>	<b>0.6</b>	<b>120</b>			<b>1</b>	<b>27</b>		
10	з		с. Любен	2.9	чб 10	1070	2.9	1070	Фитопатогенни гъби	Санитарна	9%	91	30.6.2025	СЛ 249151/ ЛПО 77906
<b>Общо</b>				<b>2.9</b>	<b>бб, брз, акдр</b>	<b>1070</b>	<b>2.9</b>	<b>1070</b>			<b>10</b>	<b>91</b>		

1	2	3	4	5	6	7	8	9	10	11	12	13	14	15
<b>2 ШИРОКОЛИСТНИ :</b>														
<b>Всичко санитарни сечи</b>				3.5		1190	3.5	1190			10	118		
<b>в т.ч Иглолистни</b>				3.5		1190	3.5	1190			10	118		
<b>в т.ч Широколистни</b>				0.0		0	0.0	0			0	0		
<b>Б. ПРИНУДИТЕЛНИ СЕЧИ:</b>														
<b>1 ИГЛОЛИСТНИ :</b>														
<b>2 ШИРОКОЛИСТНИ :</b>														
<b>Всичко принудителни сечи</b>				0.0		0	0.0	0			#DIV/0!	0		
<b>в т.ч Иглолистни</b>				0.0		0	0.0	0			0	0		
<b>в т.ч Широколистни</b>				0.0		0	0.0	0			0	0		
<b>Общо Санитарни + Принудителни</b>				3.5		1190	3.5	1190			10	118		
<b>в т.ч Иглолистни</b>				3.5		1190	3.5	1190			10	118		
<b>в т.ч Широколистни</b>				0.0		0	0.0	0			10	0		

— Съгласно писмо с рег. индекс 91-175/17.03.2023 г. на Министъра на земеделието, издадено предписание, на основание чл. 106 / чл. 131 от Закона за горите, има задължителен характер за изпълнение. Неговата цел е да се предпази здравата част от гората, като се предотврати разпространението на вредители, както и премахване на опасността за преминаващи хора и МПС.

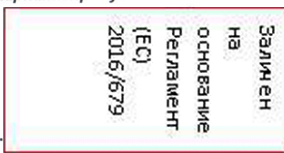
— Настоящото предписание се издава въз основа изготвен констативен протокол от теренна проверка с Вх. № Прт-19-135/15.11.2024 г.

Приложение:

(Когато санитарната/принудителната сеч не се провежда на цялата площ на подотдела, към предписанието се прилага и скица, в която са обозначени местата за сеч)

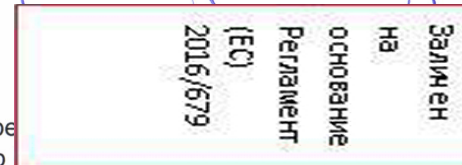
Изготвил:

ст. експерт "СЗГТ" инж. Томислав Йовков  
(подпис, име, фамилия, длъжност /само за екземпляра на РДГ/ЛЗС/)  
Дата: 15.11.2024 г.



Издал пре  
Директор

(подпис, име, фамилия, печат)  
Дата: ..... год.



Указания за съставяне на предписание:

- 1 Предписанието се издава по инициатива на контролния орган (РДГ или ЛЗС) или след постъпване на сведение за необходимостта от издаването му.
- 2 Предписанието се съставя отделно за всеки вид собственост и/или собственик в 2 екземпляра.
- 3 Когато в състава на насаждението участват повече от един дървесен вид, разпределението на площта, запасът и размерът на ползването по обем се посочват за всеки дървесен вид на отделен ред.
- 4 Колони № 3 и № 4 не се попълват за държавните гори и общинските гори.
- 5 Копия на предписанията, издадени от директора на ЛЗС се изпращат за сведение в съответната РДГ.
- 6 В случаите, в които се издава предписание без да има съставен сигнален лист, лицето на което е дадено предписанието осигурява издаването на сигнален лист.