



РЕГИОНАЛНА ДИРЕКЦИЯ ПО ГОРИТЕ - ГР. ПЛОВДИВ
ИЗПЪЛНИТЕЛНА АГЕНЦИЯ ПО ГОРИТЕ

Изх. № РДГ10-2624 / 20.03.2024г.

ПРЕДПИСАНИЕ

На основание на чл. 106 / чл. 131 ал.2 от Закона за горите
за провеждане на Санитарна сеч
през 2024 год.

Отдел	Подотдел	Имот №	Землище	Залежена площ в ха	По инвентаризация към горскостопански план 2018 год.		Състав	Залежената площ в ха	Запас куб. м. стояща маса с клони на засегната тата площ	Причина за съхнене/повреда	Вид сеч: санитарна/принудителна	Процент на ползване	Ст. маса с клони, м3	Срок за провеждане на сечта: до....	Забележка
					Залежена площ в ха	Състав									
1	2	3	4	5	6	7	8	9	10	11	12	13	14	15	
А. САНИТАРНИ СЕЧИ:															
1 ИГЛОЛИСТНИ:															
22	И		с. Старосел	0.4	66 10	310	0.02	16	корояди	санитарна	100%	16		31.12.2024	Приложена скица на засегнатата част. СЛ 241302 ЛПО 68813. Насаждението е ППП-2
					бк	20									
					гбр	10									
Общо				0.4		340	0.02	16	корояди	санитарна	5	16			
24	З		с. Старосел	3.9	66 9	1540	0.01	3	корояди	санитарна	100%	3		31.12.2024	Приложена скица на засегнатата част. СЛ 240325 ЛПО 67623.
				0.4	брз 1	80									
					бк										
Общо				4.3		1620	0.0	3			1	3			
Действително състояние															
52	М		с. Старосел	2.6	6л 9	280				санитарна	100%	60		31.12.2024	СЛ 241333 ЛПО 68756
				0.3	66 1	60	0.3	60	фитопатогенни гъби	санитарна	100%	60			
					мб										
Общо				2.9		340	0.3	60		санитарна	18	60			
				0.6	чб 8	170	0.6	170	фитопатогенни гъби	санитарна	15%	25			
				0.1	66 1	20	0.1	20		санитарна	100%	20		31.12.2024	СЛ 241334 ЛПО 68758
				0.1	здб 1										
					мжд										
Общо				0.8		190	0.7	190			24	45			
Действително състояние															
53	Д		с. Старосел	0.4	чб 8	105	0.4	105	фитопатогенни гъби	санитарна	15%	15			
				0.1	66 1	15	0.1	15		санитарна	100%	15		31.12.2024	СЛ 241334 ЛПО 68758
					здб 1	5									
					мжд										
Общо				0.5		125	0.5	120			24	30			

1	2	3	4	5	6	7	8	9	10	11	12	13	14	15	
									Действително състояние						
71	б		с. Старосел	6.5 4.3	чб 6 бл 4 бб цр	2000 460	6.5 4.3	2000 460	фитопатогенни гъби	санитарна	15% 3%	300 10 60 5	31.12.2024	СЛ 240467 ЛПО 68071	
	Общо			10.8		2460	10.8	2460			15	375			
71	в		с. Старосел	6.1 1.0	чб 6 бб 1	1530 250	6.1 1.0	1530 250	фитопатогенни гъби	санитарна	15% 80%	230 200	31.12.2024	СЛ 240468 ЛПО 68073	
	Общо			3.1	бл 3	280	7.1	1780			21	430			
				10.2		2060	7.1	1780	Действително състояние						
71	е		с. Старосел	5.1 0.6	бл 9 цр 1	280 40							31.12.2024	СЛ 241021 ЛПО 68572	
	Общо						0.1	35	фитопатогенни гъби	санитарна	100% 85%	10 25			
				5.7	зdB	370	0.1	35			9	35			
				18.5		3480	9.3	2530	Действително състояние						
164	в		с. Старосел	5.6 3.7 9.2	бб 3 чб 2 зdB 5 бл, гбр, ак, трп	1600 930 950	5.6 3.7	1600 930	фитопатогенни гъби	санитарна	30%	480 280	31.12.2024	СЛ 240421 ЛПО 67742 Издадено ПС. Води се сеч.	
	Общо						9.3	2530			22	760			
				2.5	чб 10 зdB, гбр, мжд	640	2.5	640	Действително състояние						
164	г		с. Старосел						фитопатогенни гъби	санитарна	20%	130	31.12.2024	СЛ 241399 ЛПО 68824 Издадено ПС. Води се сеч.	
	Общо			2.5		640	2.5	640			20	130			
				0.5	чб 10 зdB	145	0.3	85	Действително състояние						
164	д		с. Старосел						фитопатогенни гъби	санитарна	20%	17	31.12.2024	СЛ 241399 ЛПО 68824 Издадено ПС. Води се сеч.	
	Общо			0.5		145	0.3	85			12	17			
				5.7 1.4 7.1	чб 4 бб 1 зdB 5 чdB, гбр	1380 350 765	5.7 1.4	1380 350	Действително състояние						
164	е		с. Старосел				1.4	350	фитопатогенни гъби	санитарна	30%	415 105	31.12.2024	СЛ 240420 ЛПО 67741 Издадено ПС. Води се сеч.	
	Общо			14.2		2495	7.1	1730			21	520			

1	2	3	4	5	6	7	8	9	10	11	12	13	14	15
2 ШИРОКОЛИСТНИ:														
Всичко санитарни сечи														
	71.3			14265	38.7	9649					17	2421		
в т.ч Иглолистни	71.3			14265	38.7	9649					17	2421		
в т.ч Широколистни	0.0			0	0.0	0					0	0		
Б. ПРИНУДИТЕЛНИ СЕЧИ:														
1 ИГЛОЛИСТНИ:														
2 ШИРОКОЛИСТНИ:														
Всичко принудителни сечи														
	0.0			0	0.0	0						0		
в т.ч Иглолистни	0.0			0	0.0	0						0		
в т.ч Широколистни	0.0			0	0.0	0						0		
Общо Санитарни + Принудителни														
	71.3			14265	38.7	9649					17	2421		
в т.ч Иглолистни	71.3			14265	38.7	9649					17	2421		
в т.ч Широколистни	0.0			0	0.0	0						0		

— Съгласно писмо с рег. индекс 91-175/17.03.2023 г. на Министъра на земеделието, издадено предписание, на основание чл. 106 / чл. 131 от Закона за горите, има задължителен характер за изпълнение. Неговата цел е да се предпази здравата част от гората, като се предотврати разпространението на вредители, както и премахване на опасността за преминаващи хора и МПС.

— Настоящото предписание се издава въз основа изготвен констативен протокол от теренна проверка с Вх. № КП-28-20/12.03.2024 г.

Приложение:

1. Скици - 2 бр.

(Копие санитарната/принудителната сеч не се провежда на цялата площ на работдела, към предписанието се прилага и скица, в която са

Заличен на основание Регламент (ЕС) 2016/679

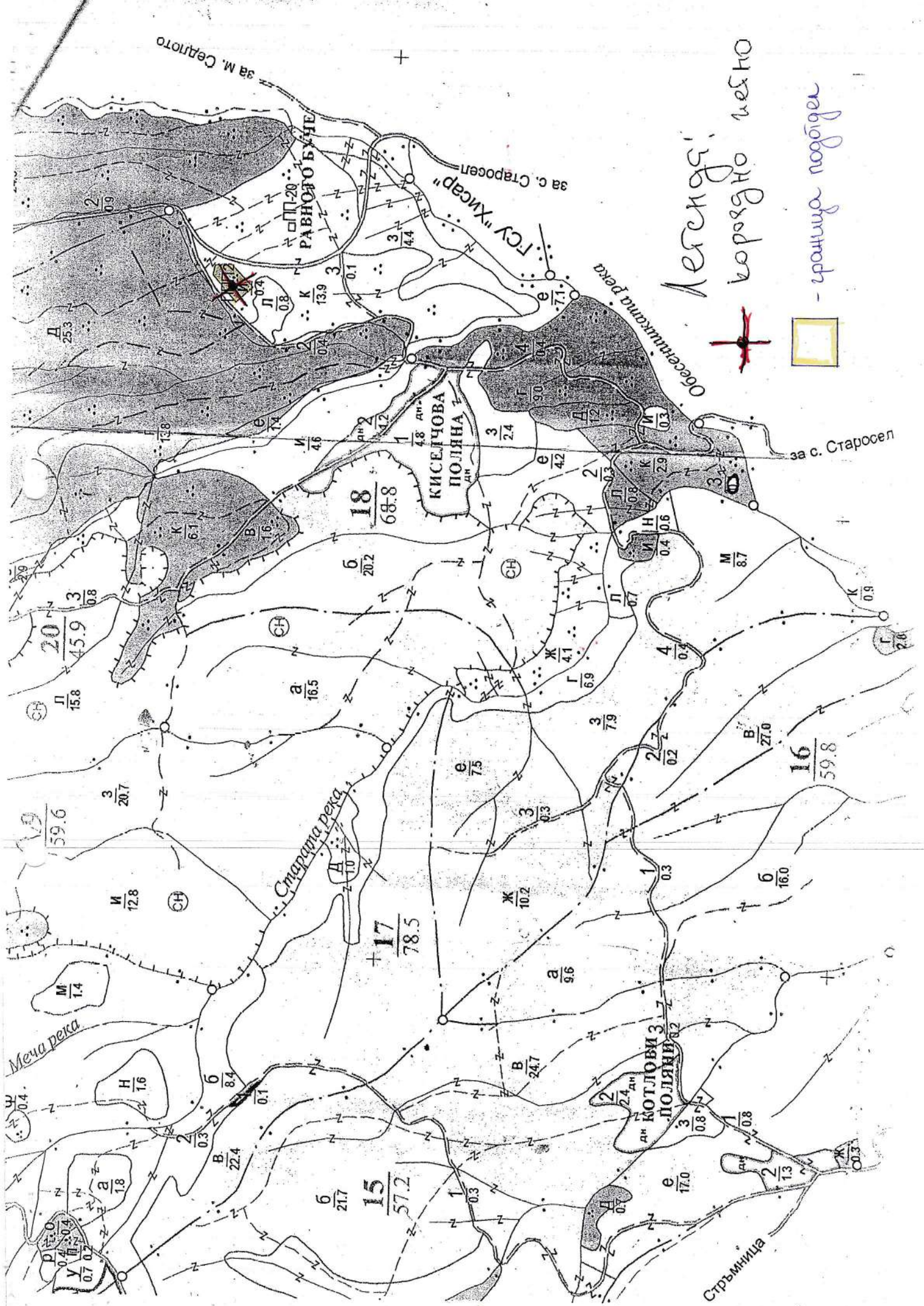
Заличен на основание Регламент (ЕС) 2016/679

Изготвил:.....
 ст. експерт "СЗГГ" инж. Томислав Йовков
 (подпис, име, фамилия, длъжност /само за екземпляра на РДГ)
 Дата: 18.3.2024

Издаден предписанието
 Директор РДГ инж. Мирослав Димитров
 (подпис, име, фамилия, печат)
 Дата:

тавяне на предписанието:

- 1 Предписанието се издава по инициатива на контролния орган (РДГ или ЛЗС) или след постъпване на сведения за необходимостта от издаването му.
- 2 Предписанието се съставя отделно за всеки вид собственост и/или собственник в 2 екземпляра.
- 3 Когато в състава на насаждението участват повече от един дървесен вид, разпределението на площта, запасът и размерът на ползането по обем се посочват за всеки дървесен вид на отделен ред.
- 4 Колони № 3 и № 4 не се ползват за държавните гори и общинските гори.
- 5 Копия на предписанията, издадени от директора на ЛЗС се изпращат за сведения в съответната РДГ.
- 6 В случаите, в които се издава предписание без да има съставен сигнален лист, лицето на което е дадено предписанието осигурява издаването на сигнален лист.



Височина: 1000
 коридор

красна поглед



Легенда



кородно място



източна поделка

