



Образец по чл. 34, ал.2 и чл. 35, ал.2 от Наредба № 8 за сечите в горите

ИЗПЪЛНИТЕЛНА АГЕНЦИЯ ПО ГОРИТЕ

РЕГИОНАЛНА ДИРЕКЦИЯ ПО ГОРИТЕ - ГР. ПЛОВДИВ

Изх. № РДГ10-442 / 22.01.2024 г.

ПРЕДПИСАНИЕ

На основание чл. 106 / чл. 131, ал.2 от Закона за горите
за провеждане на санитарна / принудителна сеч

през 2024 год.

в гори, ДГТ - ПЛД С.КАРЛОВО

Отдел	Плотно №	Имот №	Землище	Залежена площ в ха	По инвентаризация към лесоустройствен проект, горекостопански план, неутвърден - 2024 г.				Ползване на дървесина						
					Състав	Запас куб. м. стояща маса с клонови площ	Запас куб. м. стояща маса с клонови площ засегнатата	Причина за съхнене/повреда	Вид сеч: санитарна/принудителна	Процент на ползване, %	Ст. маса с клонови, м3.	Срок за провеждане на сечта: до....	Забележка		
1	2	3	4	5	6	7	8	9	10	11	12	13	14	15	
А. ПРИНУДИТЕЛНИ СЕЧИ:															
1. Иглолистни:															
52	3	(в - ч)	с. Каравелово	0.4	разливище										
Действително състояние: Довлечена от наводнението изкоренена и повредена дървесина, натрупувана на купчини															
52	3	(в - ч)	с. Каравелово	0.4	чб	13	0.2	13				13		Довлечена от водната стихия изкоренена и повредена дървесина, отнесена от различни места по течението на реката-натрупувани на купчини.	
				0	бб	1	0.0	1				1			
				0	гбр	4	0.0	4	повреди от наводнение	принудителна	100%	4			
				0	бк	2	0.0	2				2		30.06.2025 г.	
				0	трп	1	0.0	1				1			
				0	зdB	1	0.0	1				1			
				0	елша	12	0.0	12				12			
Всичко за подотдела:				0.4		34	0.2	34				34			

Отдел	Подотдел	Имот №	Землище	Залесяна площ в ха	Състав	Запас куб. м. стояща маса с клонови - на цялата площ	Засегната площ в ха	Запас куб. м. стояща маса с клонови на засегнатата площ	Причина за съхнене/повреда	Вид сеч: санитарна/принудителна	Процент на ползване, %	Ст. маса с клонови, м3.	Срок за провеждане на сечта: до....	Забележка
1	2	3	4	5	6	7	8	9	10	11	12	13	14	15
А.ПРИНУДИТЕЛНИ СЕЧИ:														
1. Иглолистни:														
53	д	(д)	с. Каравелово	5.8	бб-6	1890	0.0	0				0		
				2.8	чб-3	1050	0.1	10				10		
				0.9	зб-1	140	0.0	3				3		
				0	гбр-0	0	0.0	8	повреди от наводнение	принудителна	100%	8	30.06.2025 г.	Довлечена от водната стихия изкоренена и повредена дървесина, отнесена от различни места по течението на реката-нарупани на купчини.
				0	елша-0	0	0.2	197				197		
				0	ор-0	0	0.0	2				2		
				0	бк-0	0	0.1	12				12		
				0	трп-0	0	0.0	4				4		
				14.5		3087	8.4	236				236		
Вещко за подотдела:														
108	в1	(в1)	с. Каравелово	1.2	чб-10	400	0.3	21				21		
				0.0	бб-0	0	0.0	0				0		
				0.0	зб-0	0	0.0	0				0		
				0.0	елша-0	0	0.0	74	повреди от наводнение	принудителна	100%	74	30.06.2025 г.	Довлечена от водната стихия изкоренена и повредена дървесина, отнесена от различни места по течението на реката-нарупани на купчини.
				0.0	гбр-0	0	0.0	4				4		
				0.0	бк-0	0	0.0	3				3		
				0.0	ак-0	0	0.0	2				2		
				1.2		400	0.3	104				104		
Всичко за подотдела:														
ВС. ИГЛОЛ.ПРИНУДИТЕЛНИ				11.1		3514	0.9	374				374		
2. Широколистни:														
2.1. Широколистни високостъблени:														
А.ПРИНУДИТЕЛНИ СЕЧИ:														
22	о	(о)	с. Богдан	0.5	зб-5	130	0.3	1	повреди от наводнение	принудителна	100%	1	30.06.2025 г.	Довлечена от водната стихия изкоренена и повредена дървесина, отнесена от различни места по течението на реката-нарупани на купчини.
				0.2	гбр-2	30	0.2	1				1		
				0.2	елша-2	40	0.1	2				2		
				0.1	цер-1	20	0.0	0				0		
				0.0	бк-0	0	0.0	3				3		
						220								
				1.0		220	0.6	7				7		
Вещко за подотдела:														

Ползване на дървесина														
Отдел	Подотдел	Имот №	Землище	По инвентаризация към лесоустройствен проект, горскостопански план		Запас куб. м. стояща маса с клонови площ	Запас куб. м. стояща маса с клонови площ	Запас куб. м. стояща маса с клонови площ	Причина за съхнене/повреда	Вид сеч: санитарна/принудителна	Процент на ползване, %	Ст. маса с клонови, м3.	Срок за провеждане на сечта: до....	Забележка
				неутвърден - 2024 Г.	Засежната площ в ха									
1	2	3	4	5	6	7	8	9	10	11	12	13	14	15
22	"9"		с.Богдан	0.5	поляна									
Действително състояние : Довлечена от наводнението изкоренена и повредена дървесина, натрупана на купчини														
22	"9"		с.Богдан	0.3	бк	2	0.1	2			100%	2	30.06.2025 г.	Довлечена от водната стихия изкоренена и повредена дървесина, отнесена от различни места по течението на реката-натрупани на купчини.
				0	гбр	2	0	2				2		
				0.2	елша	2	0.1	2				2		
				0	злб	2	0	2				2		
Всичко за подотдела:														
108	б	(б)	с.Каравелово	1.3	елша-б	100	0.9	18				8		Довлечена от водната стихия изкоренена и повредена дървесина, отнесена от различни места по течението на реката-натрупани на купчини.
				0.0	гбр-0	0	0.0	1				18		
				0.0	трп-0	0	0.0	0				1		
				0.9	ак-4	40	0.1	3				0	30.06.2025 г.	Довлечена от водната стихия изкоренена и повредена дървесина, отнесена от различни места по течението на реката-натрупани на купчини.
				0.0	злб-0	0	0.0	0				3		
Всичко за подотдела:														
				2.2		140	1.0	22				22		
ВС.ПШ. ПРИНУДИТЕЛНИ														
2.2.Издънков за превръщане:														
22	н	(н)	с. Богдан	0.8	злб-6	90	0.7	9				9		Довлечена от водната стихия изкоренена и повредена дървесина, отнесена от различни места по течението на реката-натрупани на купчини.
				0.1	бл-1	10	0.0	0				0		
				0.1	гбр-1	20	0.1	12				12		
				0.3	елша-2	60	0.4	21				21	30.06.2025 г.	
				0.0	цер-0	0	0.0	3				3		
					бк-0	0	0.0	6				6		
Всичко за подотдела:														
				1.3		180	1.2	51				51		

Ползване на дървесина														
Отдел	Подотдел	Имот №	Землище	По инвентаризация към лесоустройствен проект, горскостопански план		Запас куб. м. стояща маса с клонови площ	Запас куб. м. стояща маса с клонови площ	Запас куб. м. стояща маса с клонови площ	Причина за съхнене/повреда	Вид сеч: санитарна/принудителна	Процент на ползване, %	Ст. маса с клонови, м3.	Срок за провеждане на сечта: до....	Забележка
				неутвърден - 2024 г.	утвърден - 2024 г.									
1	2	3	4	5	6	7	8	9	10	11	12	13	14	15
А. ПРИНУДИТЕЛНИ СЕЧИ:														
22	"7"	"7"	с. Богдан	0.7	поляна									
Действително състояние: Довлечена от наводнението изкоренена и повредена дървесина, натрупана на купчини														
22	"7"	"7"	с. Богдан	0.0	злб	10	0.0	10				10		Довлечена от водната стихия изкоренена и повредена дървесина, отнесена от различни места по течението на реката-натрупани на купчини.
				0.7	елша	32	0.3	32	повреди от наводнение	принудителна	100%	32	30.06.2025 г.	
				0.0	бк	10	0.0	10				10		
				0.0	гбр	10	0.0	10				10		
Всичко за подотдела:														
				0.7		62	0.3	62				62		
48	"1"		с. Каравелово	0.9	поляна									
Действително състояние: Довлечена от наводнението изкоренена и повредена дървесина, натрупана на купчини														
48	"1"	(1-ч)	с. Каравелово	0.4	бк	28	0.2	28				28		Довлечена от водната стихия изкоренена и повредена дървесина, отнесена от различни места по течението на реката-натрупани на купчини..
				0.3	елша	20	0.2	20	повреди от наводнение	принудителна	100%	20	30.06.2025 г.	
				0.2	гбр	17	0.1	17				17		
				0.0	злб	1	0.0	1				1		
Всичко за подотдела:														
				0.9		66	0.5	66				66		
ВС.ИЗД.ЗА ПРВВР.ПРИНУДИТЕЛНИ														
2.3. Нискостъблени:														
21	"6"	"5"	с. Богдан	0.6	леснепригодна голина							179		
Действително състояние: Довлечена от наводнението изкоренена и повредена дървесина, натрупана на купчини														
21	"6"	"5"	с. Богдан	0.0	трп	2	0.0	2				2		Довлечена от водната стихия изкоренена и повредена дървесина, отнесена от различни места по течението на реката-натрупани на купчини.
				1.0	бк	50	0.2	50	повреди от наводнение	принудителна	100%	50	30.06.2025 г.	
				0.7	гбр	29	0.1	29				29		
				0.0	злб	7	0.0	7				7		
				0.3	елша	17	0.0	17				17		
Всичко за подотдела:														
				2.0		105	0.3	105				105		

Ползване на дървесина														
Отдел	Подотдел	Имот №	Землище	Засетена площ в ха	По инвентаризация към лесоустройствен проект, горекостопански план, неутвърден - 2024 г.		Засетната площ в ха	Запас куб. м. стояща маса с клонови на засетната площ	Причина за съхнене/повреда	Вид сеч: санитарна/принудителна	Процент на позравне, %	Ст. маса с клонови, м3.	Срок за провеждане на сечта: до....	Забележка
					Състав	Запас куб. м. стояща маса с клонови - на цялата площ								
1	2	3	4	5	6	7	8	9	10	11	12	13	14	15
8	"14"		с. Каравелово	0.8	поляна									
Действително състояние: Довлечена от наводнението изкоренена и повредена дървесина, натрупана на кучини														
8	14	(14-ч)	с. Каравелово	0.6	елша	60		60				60		Довлечена от водната стихия изкоренена и повредена дървесина, отнесена от различни места по течението на реката-натрупани на кучини.
				0.0	цер	4		4				4		
				0.0	гбр	3		3			100%	3		
				0.0	здеб	1		1				1		30.06.2025 г.
				0.0	бк	1		1				1		
				0.0	ак	1		1				1		
				0.0	ор-0	3		3				3		
				0.6		73	0.3	73				73		
Всичко за подотдела:				2.6		178	0.6	178				178		
ВСИЧКО НИСКОСТ.ПРИНУДИТЕЛНИ:														
ОБЩО ПРИНУДИТЕЛНИ:							5.3	768				768		

— Съгласно писмо с рег. индекс 91-175/17.03.2023 г. на Министъра на земеделието, издадено предписане, на основание чл. 106 / чл. 131 от Закона за горите има задължителен характер за изпълнение. Неговата цел е да се предпази здравата част от гората, като се предотврати разпространението на вредители, както и премахване на опасността за преминаващи хора и МПС.

— Настоящото предписане се издава въз основа изготвен констативен протокол от теренна проверка - № Прт № 10-4 / 18.01.2024 г. на ТП ДГС Карлово.

Забележка:

Приложение:

1. Скици, в които са обозначени местата на натрупване на повредената дървесина в засетните насаждения
2. Обяснителна записка

(когато санитарната/принудителната сеч не се провежда на цялата площ на подотдела, към предписанието се прилага и скица, в която са обозначени местата)



Заличен на основание Регламент (ЕС) 2016/679

Издаде предписанието
Директор РДЦ-инж. Мирослав Димитров

(подпис, име, фамилия, печат)
Дата: год.

ОБЯСНИТЕЛНА ЗАПИСКА

За посочените в таблицата подотдели беше издадено предписание с № РДГ 10-4822/ 23. 05. 2023 г. със срок на действие до 31.12.2023 г. Засегнатата дървесина бе предоставена за ползване на правоимащи лица от местното население по тарифна такса на корен. Ползване бе извършено само в три от насажденията- отд. 22 "о", отд. 22 "9" и отд. 53 "д". в останалите подотдели ползване не бе извършвано, поради недостатъчното желаети и трудността на усвояване на натлачената на купчини дървесина.

С цел пълното усвояване на натлачената повредена дървесина и недопускане на евентуално повличане от високи води и предотвратяване на нежелани последици е необходимо издаване на ново предписание.

Горско стопанският план на ТП "ДГС Карлово", утвърден със Заповед № 158/18.03.2015 г. беше с период на валидност до края на 2023 г. Поради тази причина в настоящото сведение подотделите са актуализирани, съгласно новите таксационни описания от неутвърдения все още ГСП за 2024 г., като са посочени в скоби и старите номера на подотдели по ГСП 2014 г.

Насажденията от Горските територии, държавна собственост, предложени за издаване на предписание за принудителни сечи, поради наличие на натрупана повредена дървесина, в резултат на наводненията от 02.09.2022г. на основание чл.131, ал.2 от Закона за горите (Обн., ДВ, бр. 19 от 8.03.2011 г.,.... изм. и доп., бр. 11 от 2.02.2023 г.), във връзка с. чл.35, ал.1 и ал.3 от Наредба № 8 от 05. 3. 2011 г. за сечите в горите (Обн. - ДВ, бр. 64 от 19.08.2011 г.; изм. и доп., бр. 91 от 31.10.2023 г., в сила от 31.10.2023 г.) и Заповед № 628/29.06.2023 г. на ИАГ имат таксационни показатели, съгласно приложената таблица :

Отд.	подотд. д.	Площ , ха.	състав	Въз раст	Ст.кла с	Пъл нота	Бони тет	Землище	Предлагана сеч
52	3 (в-ч.)	0.4	Разливище - Чб,бб,гбр,бк ,трп		игл			Каравелово	Принудителна- 100%-0,2ха.
53	д	9.5	Ббб,чб3,здб 1,гбр0,елша, ор,бк, трп	60	ИК	0.7	3	Каравелово	Принудителна- 100%-0,4ха.
108	в1	1.2	Чб10,бб,здб, елша,гбр,бк, ак	65	ИК	0.6	3	Каравелово	Принудителна- 100%-0,3ха.
22	о	1.0	Здб5,гбр2,ел ша2,цер1,бк	110/ 80	ШВ	0.6	3/4/2	Богдан	Принудителна- 100%-0,6ха.
22	9	0.5	Поляна- бк, гбр, елша, здб		шв			Богдан	Принудителна- 100%-0,2ха.- довлечена от пороя, натрупана на купчини
108	б	2.2	Елшаб,гбр,т рп,ак4,здб	25/10	ШВ	0.6	2	Каравелово	Принудителна- 100%-1.0ха.
22	н	1.3	Здбб,бл1,гб р1,елша2,це р,бк	80	ДСрНП	0.6	4/3/2	Богдан	Принудителна- 100%-1.2ха.
22	7	0.7	Поляна-здб, елша, бк, гбр		превръ щане			Богдан	Принудителна- 100%-0,3 ха.- довлечена от пороя, натрупана на купчини
48	1	0.9	Поляна-бк, елша, гбр, здб		превръ щане			Каравелово	Принудителна- 100%-0,5 ха.- довлечена от пороя, натрупана на купчини

21	6 (6+5- ч.+м- ч.+е- ч.)	2.0	Лесонепригодна одна голина -трп, бк, гбр, здб, елша	нискос тъблен и		Богдан	Принудителна- 100%-0,3 ха.- довлечена от пороя, натрупана на купчини
8	14 (14- ч.)	0.6	Поляна- елша, цер, гбр, здб, бк, ак, ор	нискос тъблен и		Каравелово	Принудителна- 100%-0,3 ха.- довлечена от пороя, натрупана на купчини

На 02. 09. 2022 г. на територията на ТП “ДГС Карлово“ възникна природно бедствие-наводнение. Със заповед № РД-857/ 02.09.2022 г. на Община Карлово е въведено бедствено положение за част от Община Карлово- гр. Клисуре, с. Богдан, с. Столетово, с. Каравелово, с. Московец, с. Розино, с. Слатина, с. Хр. Даново, с. Климент, с. Войнягово, с. Кърнаре и с. Иганово.

Със Заповед № РД-857(1)/02.09.2022 г. е Допълнена заповед № РД-857/ 02.09.2022 г., като е включено и с. Дъбене.

Със Заповед № РД-884/ 12.09.2022 г. е удължен срока на действие на бедственото положение до 02.10.2022 г.

Природното бедствие –наводнение на територията на община Карлово настъпи на 02.09.2022 г. , вследствие на продължителни, поройни валежи с над 200 л./м2. Валежи с по-малка интензивност в района е имало през цялата седмица преди това и почвата вече е била преовлажнена. Поради огромното количество вода и голямата площ на водосборите силата и скоростта на водните течения на придошлите реки е била много голяма, поради което същите са отнесли бреговете и основата на речните корита, заедно с растителността върху тях-до основна скала.

По поречията на основните реки в землищата на с. Каравелово-“Рибен дол“ и “Сладък дол“ и с. Богдан-“Селската река“, както и по-големите дерета има отнесени площи с наличния върху тях дървостой:

Довлечените в селата дървета са изкоренени живи стоящи дървета и естествен дървесен отпад.

Голяма част от изкоренената от стихията дървесина бе отнесена в населените места, но част от нея е довлечена и струпана-в страни от водните течения в държавни горски територии, някои от които представляват насаждения, също засегнати от наводнението, а други са поляни, но реално довлечената от пороя изкоренена и повредена дървесина е струпана на големи купчини именно там.В отд.8 “9“, който представлява “автомобилен път“ дървесината е струпана на купчина върху самия главен горски път.

Повредената дървесина е описана на местата, където е струпана, като са представени сигнални листове за това, но реално голяма част от дървесината, която е натлачена особено на поляните няма как да се каже точно от къде е дошла, тъй като водните течения са с дължина над 20 км. , има повреди и от двете им страни на много места по цялата дължина.

Натрупаната маса в момента е в страни от водното течение , но при достигане на по-високо ниво на водите през дъждовните периоди е възможно затлачване и отнасяне на натрупаната повредена дървесина надолу по течението.

В ТП “ДГС Карлово“ постъпи и писмо от Община Карлово –с № 93-00-196(2)/ 16.02.2023 г. с Констативен протокол от 27.01.2023 г. от комисия, в която не е бил поканен представител от ТП “ДГС Карлово“, и в който са описани някои места с натрупана изкоренена от пороя дървесина. Тъй като съгласно действащото горско законодателство този протокол не представлява документ, разрешаващ провеждането на сеч с цел отстраняване на повредената дървесина, моля за издаване на предписания за посочените от нас подотдели, с цел отстраняване на довлечената дървесина и предотвратяване опасността от затлачване на водните течения.

Дървесината е инвентаризирана на много от местата прогнозно, поради това, че е натрупана на огромни купчини и не може реално да бъде измерена. Описани са намерените на място в купчините дървесни видове.

На този етап е описана натлачената дървесина само на места, където е реално възможно да се усвои. Поради силно повредената и на места унищожена пътна инфраструктура в много участъци достъпът е невъзможен.

В предписание с № РДГ 10-4822/ 23. 05. 2023 г. със срок на действие до 31.12.2023 г. подотделите бяха по действащия към онзи момент ГСП 2014г. в настоящото сведение са посочени подотделите по новия неутвърден ГСП 2024г.

В трите подотдела в които е реализирано ползване през 2023 г. са приспаднати ползваните количества, като за отд.22о“ и отд.22“9“ количествата са превишени, но след разхвърляне на натрупаните купчини с багера на ДГС се оказа, че има още останали неувоени количества. Новите количества също са прогнозни, поради невъзможността да бъдат реално измерени.

Насажденията са изцяло в Горски територии- Държавна собственост.

Не попадат и не са в близост до защитени територии. Не са във вододайни зони.

Насажденията в отд. 52 “3“, 53 “д“, 108 “в1“, 108 “б“, 21 “6“, 8 “14“ попадат в ЗЗ по Натура 2000 „Средна гора“- по директивата за птиците-код BG 0002054.

Насажденията в отд.22 “о“, 22 “9“, 22 “н“, 22 “7“, 48 “1“ попадат в ЗЗ по Натура 2000 „Средна гора“- по директивата за местообитанията- код BG 0001389. Насажденията в отд.22“н“ и 22 “о“ попадат местообитание 91M0.

Насажденията, включени в предложението не представляват Гори във фаза на старост.

Предложените лесовъдски мероприятия са съобразени с изискванията на Закона за горите, Наредба № 8 от 05. 08. 2011 г. за сечите в горите (Обн. - ДВ, бр. 64 от 19.08.2011 г.; изм. и доп., бр. 91 от 31.10.2023 г., в сила от 31.10.2023 г.) както и с биологичните и екологични изисквания на дървесните видове.

Предложените лесовъдски мероприятия са изцяло съобразени със „Система от режими и мерки за стопанисване на горските типове местообитания от приложение №1 от Закона за биологичното разнообразие” - РЕЖИМИ ЗА УСТОЙЧИВО УПРАВЛЕНИЕ НА ГОРИТЕ В НАТУРА 2000, както и със Заповед № РД-274/ 31.03.2021г.(обн.ДВ, бр.43/21.05.2021г.)-относно ЗЗ код BG 0001389-“Средна гора“, Заповед № РД-273/30.03.2012г.(обн.ДВ, бр.32/24.04.2012г.)-относно ЗЗ код BG 0002054--“Средна гора“.

Обща предвидена за отсичане дървесина по настоящото сведение за издаване на предписание- 768 м3. стояща маса с клони, Усвояването на повредената дървесина се предвижда да се извърши през 2024 г. Моля срокът на действие на предписанието да бъде до 31.12.2024 г., поради административни процедури по изготвяне, обявяване на списъци, наличието на желаещи и регулярното усвояване, както и други евентуални пречки, които биха могли да настъпят.

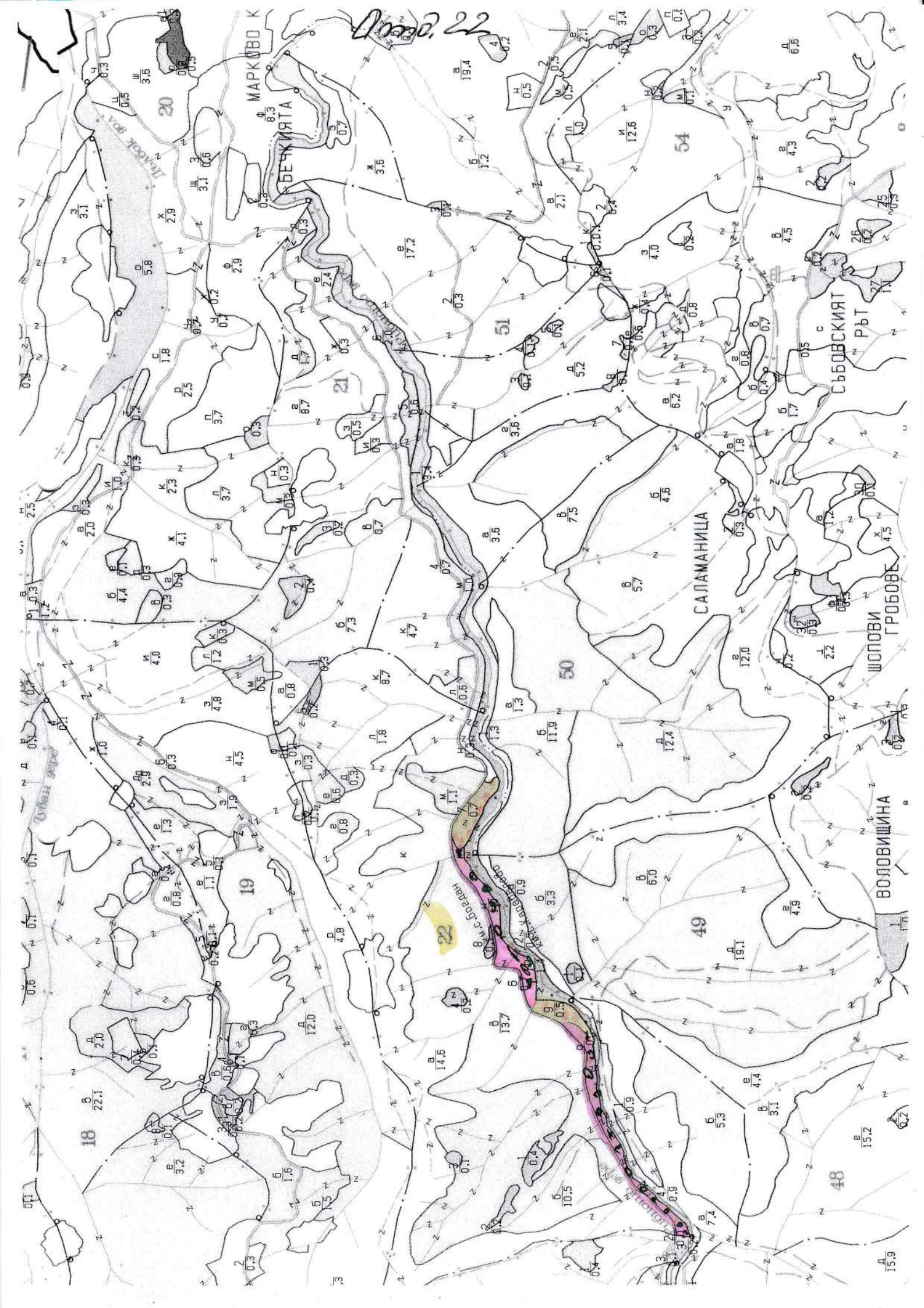
Изготвил:
/инж.Р. Ма

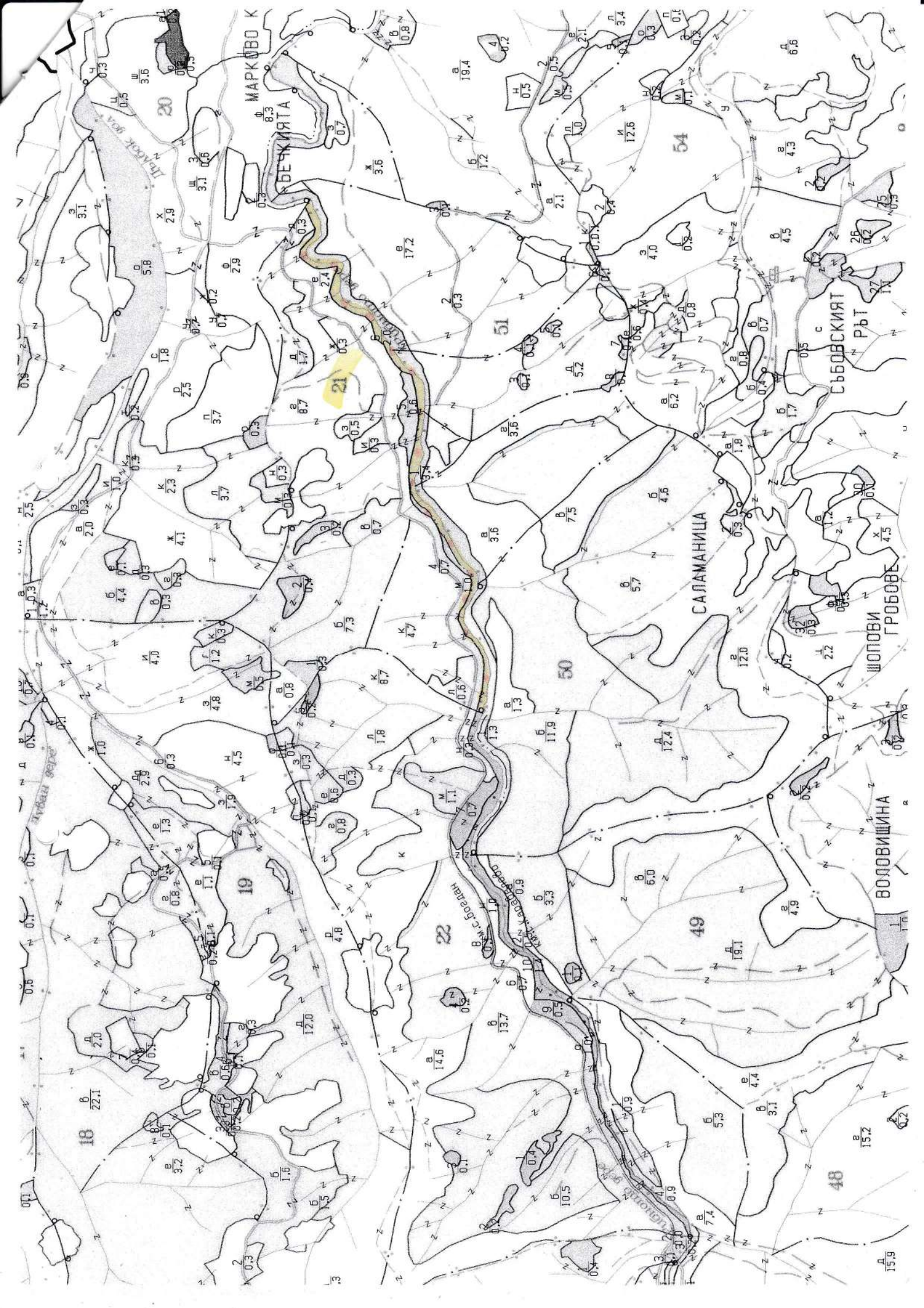
Заличен на
основание
Регламент
(ЕС)
2016/679

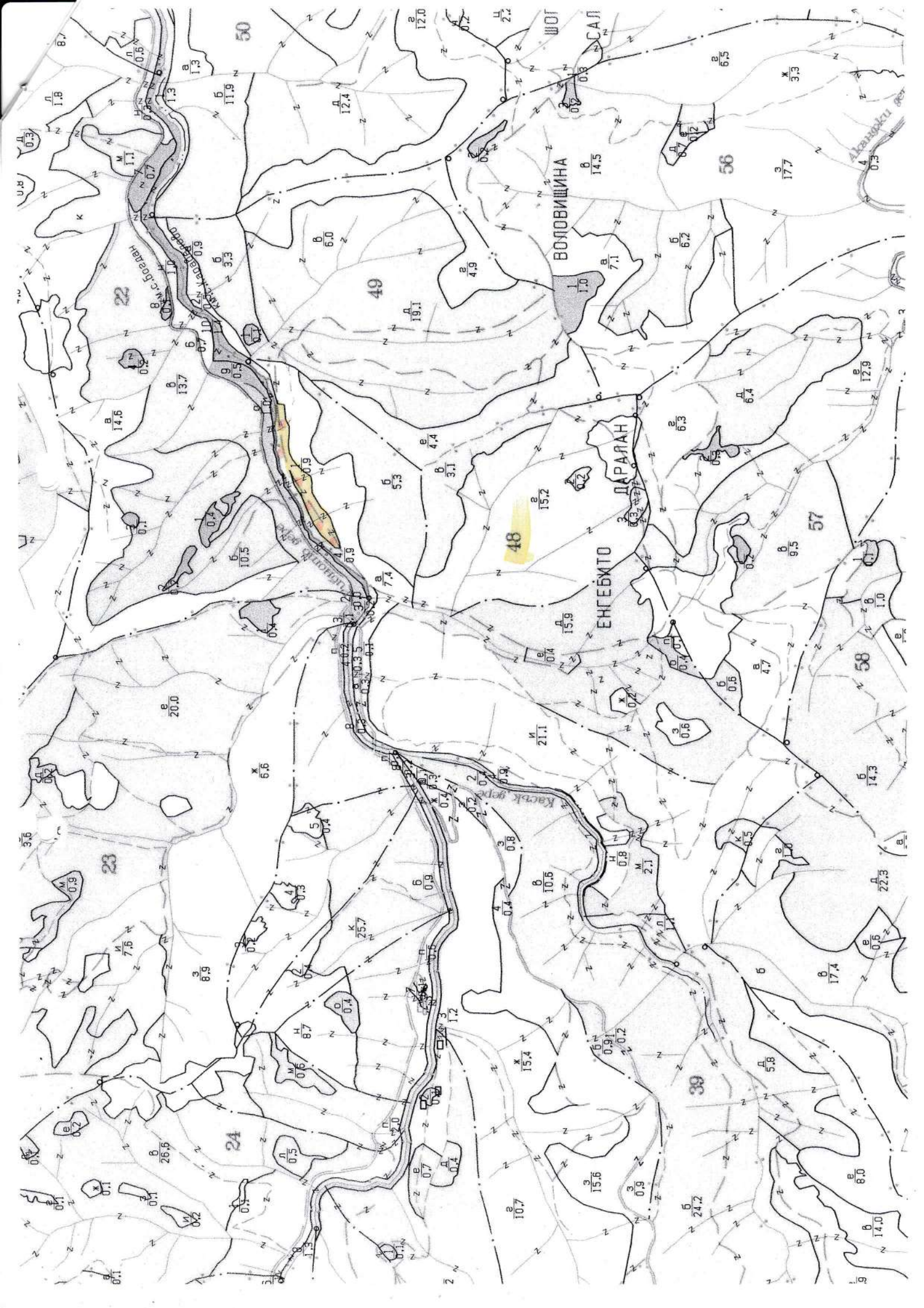
Директор:.....
/инж. Зл. Клич

Заличен на
основание
Регламент
(ЕС)
2016/679

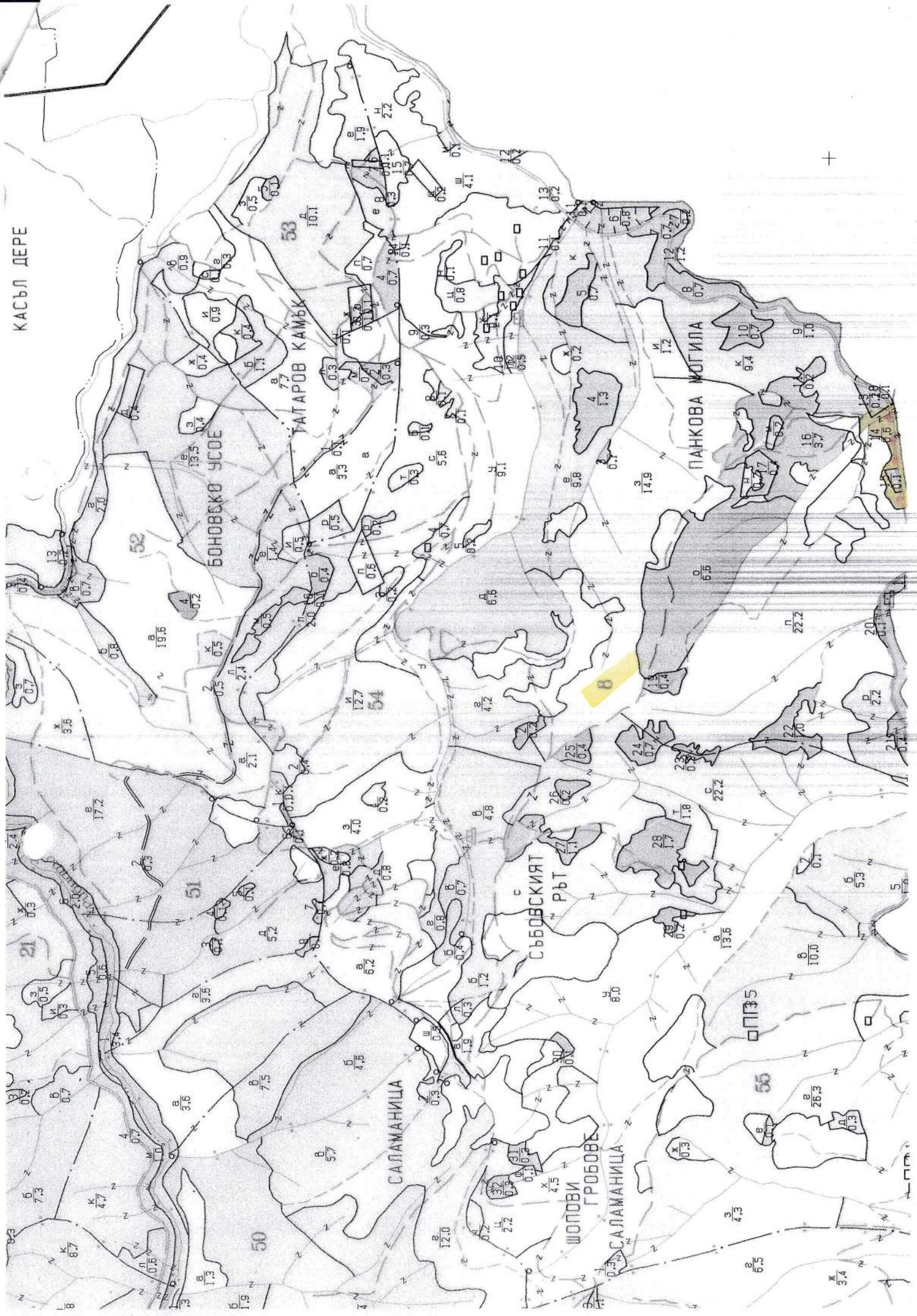




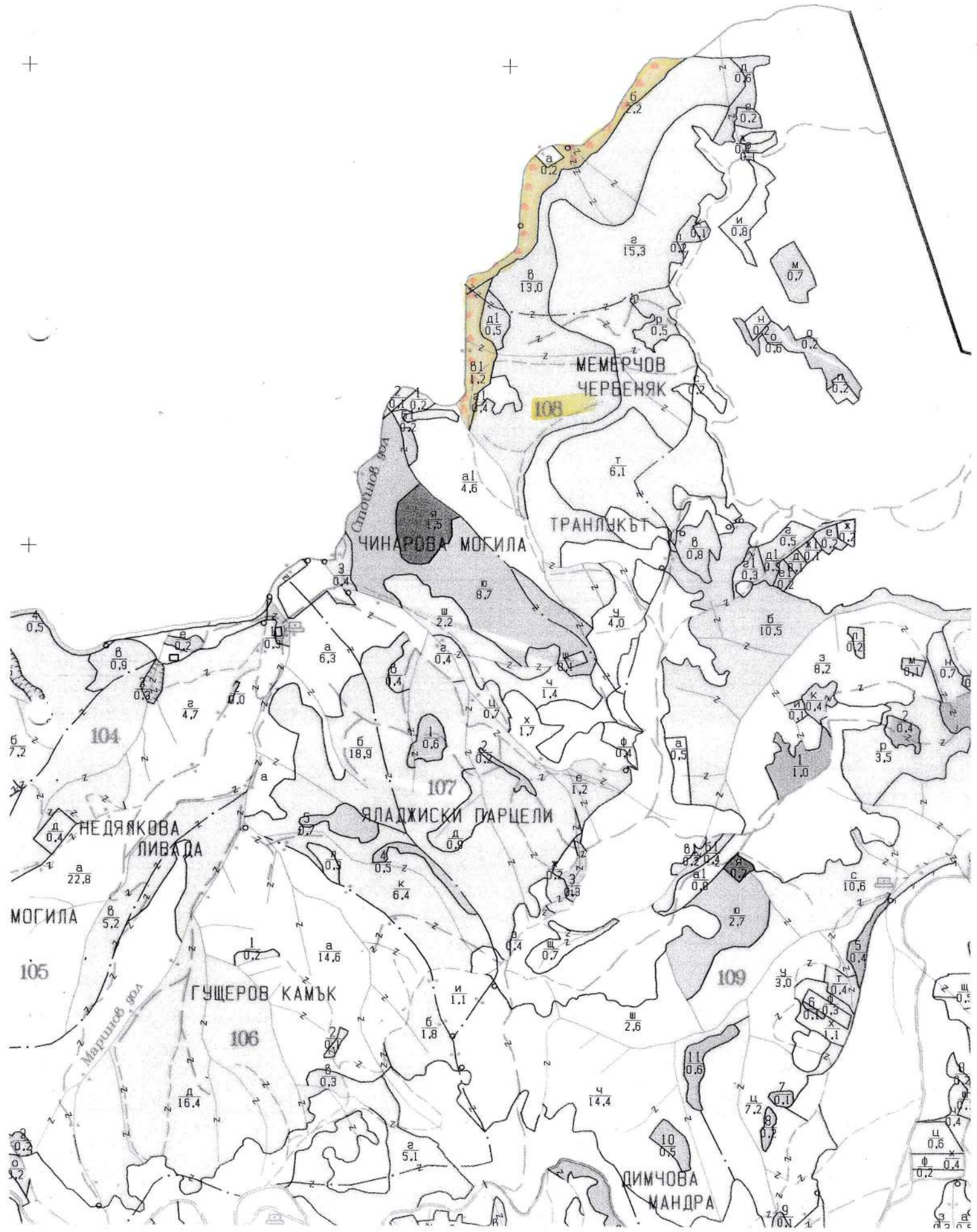


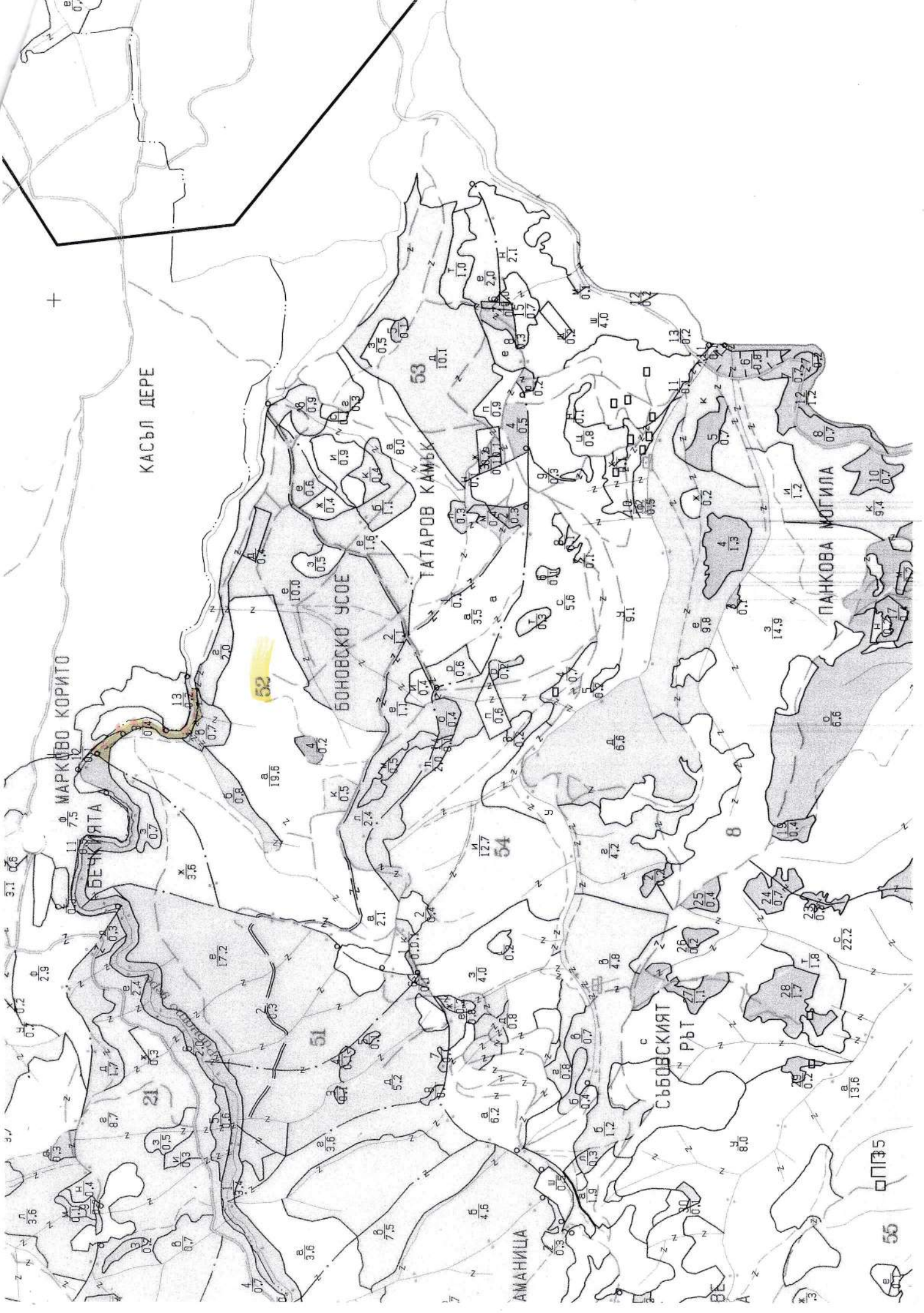


КАСЬЛ ДЕРЕ



+





РЖОВО КОРИТО

