



ИЗПЪЛНИТЕЛНА АГЕНЦИЯ ПО ГОРИТЕ
РЕГИОНАЛНА ДИРЕКЦИЯ ПО ГОРИТЕ - ГР. ПЛОВДИВ

Изх. № РДГ 10. 7672/25.09.2024

ПРЕДПИСАНИЕ

На основание чл. 106 / чл. 131, ал.2 от Закона за горите
за провеждане на санитарна / принудителна сеч
през 2024 год.
в гори, ЧГТ - предоставени за управление от ГК "Ени Хан"

Отдел	Полотдел	Имот №	Землище	Залесена площ в ха	По инвентаризация към лесоустройствен проект , горскостопански план, програма 2021 год.		Ползване на дървесина							Забележка
					Състав	Запас куб. м. стояща маса с клони на цялата площ	Засегната площ в ха	Запас куб. м. стояща маса с клони на засегнатата площ	Причина за съхнене/повреда	Вид сеч санитарна/принудителна	Процент на ползване	Ст.маса с клони м3	Срок за провеждане на сечта до	
1	2	3	4	5	6	7	8	9	10	11	12	13	14	15
I. САНИТАРНИ СЕЧИ														
A. ИГЛОЛИСТНИ														
364	ж	46989.204.1; 46989.204.2	с. Манастир	13,7	см 10	4990	0,4	145	корояди	санитарна	35%	49	31.12.2024 г.	Насаждението попада в "НАТУРА 2000" по ЗБР - BG0001031 (Родопи - Средни), BG0002073 (Добростан), местообитание 9410.
					ела							1		
					бк									
Всичко				13,7		4990	0,4	145			35%	50		
366	р	46989.204.1	с. Манастир	2,5	см 10	980	0,6	235	корояди	санитарна	15%	32	31.12.2024 г.	Насаждението попада в "НАТУРА 2000" по ЗБР - BG0001031 (Родопи - Средни), BG0002073 (Добростан), местообитание 9410.
					см 8	110		25						
					бк 2	10		5						
Всичко				2,5		1100	0,6	265			15%	32		
367	м	46989.204.1; 46989.204.2	с. Манастир	20,5	см 10	5730	1,0	280	корояди	санитарна	10%	35	31.12.2024 г.	Насаждението попада в "НАТУРА 2000" по ЗБР - BG0001031 (Родопи - Средни), BG0002073 (Добростан), местообитание 9410. Водена е групово-постепенна сеч.
					бб,бк									
					см 8	1640		80						
					бк 2	260		15						
Всичко				20,5		7630	1,0	375			10%	35		
368	л	46989.204.1; 46989.204.10; 46989.204.11	с. Манастир	5,7	см 10	1720	5,7	1720	корояди	санитарна	5%	59	31.12.2024 г.	Насаждението попада в "НАТУРА 2000" по ЗБР - BG0001031 (Родопи - Средни), BG0002073 (Добростан), местообитание 9410.
Всичко				5,7		1720	5,7	1720			5%	59		

368	м	46989.204.1; 46989.204.10	с. Манастир	15,4	см 10	8810	3,2	1830	корояди	санитарна	5%	53	31.12.2024 г.	Насаждението попада в "НАТУРА 2000" по ЗБР - BG0001031 (Родопи - Средни), BG0002073 (Добростан), местообитание 9410.	
				15,4		8810	3,2	1830			5%	53			
Всичко															
369	7	46989.204.10	с. Манастир	0,3		-	0,003	4	корояди	санитарна	100%	4	31.12.2024 г.	Насаждението попада в "НАТУРА 2000" по ЗБР - BG0001031 (Родопи - Средни), BG0002073 (Добростан), местообитание 9410.	
				0,3		-	0,003	4			100%	4			
Всичко															
ВСИЧКО САНИТАРНИ:				58,1		24250	10,903	4339				233			
1. ПРИНУДИТЕЛНИ СЕЧИ															
А. ИГЛОЛИСТНИ															
369	л	46989.204.1	с. Манастир	13,5	см 10	4510	4,6	1535	ветровал/ветролом	принудителна	5%	47	31.12.2024 г.	Насаждението попада в "НАТУРА 2000" по ЗБР - BG0001031 (Родопи - Средни), BG0002073 (Добростан), местообитание 9410.	
					бк								1		
					см 10	1350		460							
					бк										
Всичко				13,5		5860	4,6	1995			5%	48			
ВСИЧКО ПРИНУДИТЕЛНИ:				13,5		5860	4,6	1995				48			
ВСИЧКО ОБЩО:(прин. + сан.)				71,6		30110	15,503	6334				281			

- Съгласно писмо с рег. Индекс 91 - 175/17.03.2023 г. на Министъра на земеделието, издадено предписание, на основание чл. 106/чл. 131 от Закона за горите, има задължителен характер за изпълнение. Неговата цел е да се предпази здравата част от гората, като се предотврати разпространението на вредители, както и премахване на опасността за преминаващи хора и МПС.
- Настоящото предписание се издава въз основа изготвен констативен протокол от теренна проверка с Вх. № 50/24.09.2024 г.

Приложение:

1. Скици, в които са обозначени местата за сеч на засегнатите насаждения.



Издан предписанието

Директор РДГ: инж. Мирослав Димитров

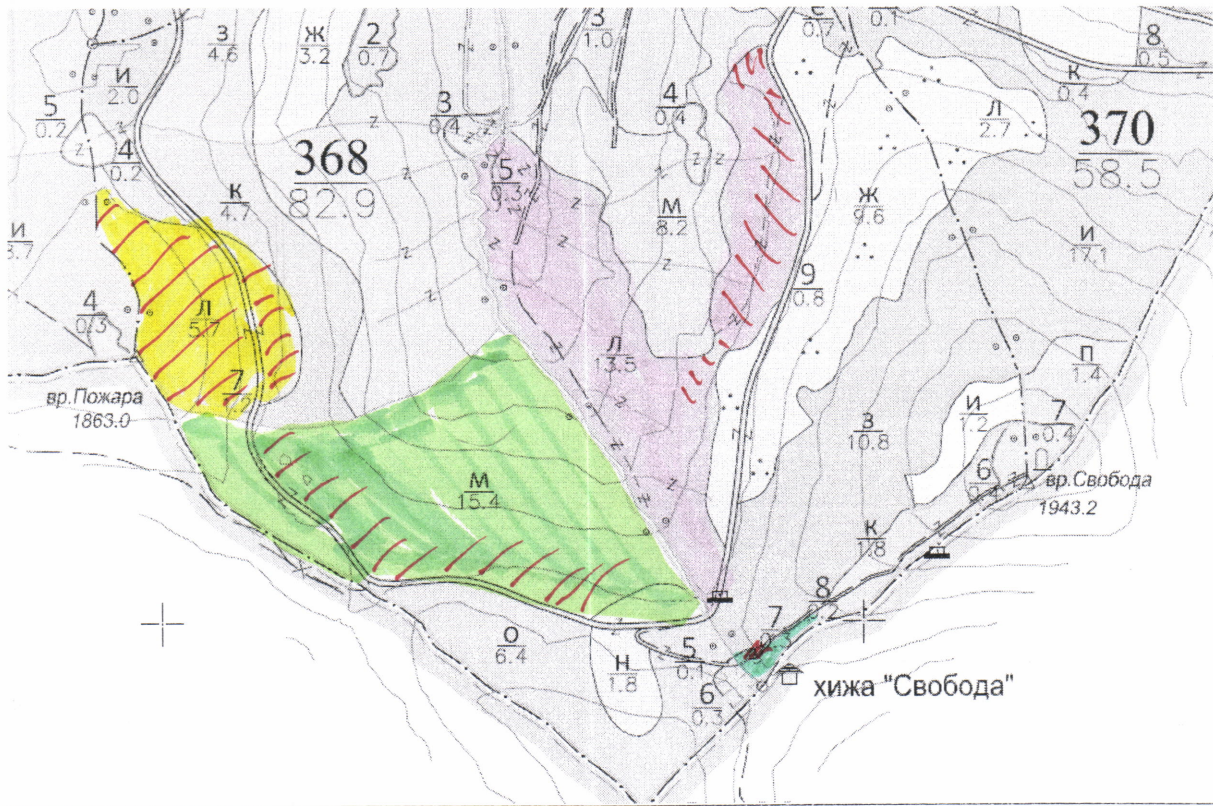
(подпис, име, фамилия, печат)

Дата: год

Указания за съставяне на предписание:

- 1 Предписанието се издава по инициатива на контролния орган (РДГ или ЛЗС) или след постъпване на сведения за необходимостта от издаването му.
- 2 Предписанието се съставя отделно за всеки вид собственост и/или собственник в 2 екземпляра.
- 3 Когато в състава на насаждението участват повече от един дървесен вид, разпределението на площта, запасът и размерът на ползването по обем се посочват за всеки дървесен вид на отделен ред.
- 4 Колони № 3 и № 4 не се ползват за държавните гори и общинските гори.
- 5 Копия на предписанията, издадени от директора на ЛЗС се изпращат за сведение в съответната РДГ.
- 6 В случаите, в които се издава предписание без да има съставен сигнален лист, лицето на което е дадено предписанието осигурява издаването на сигнален лист.

ГОРСКОСТОПАНСКА КАРТА ПО ГСП ОТ 2021 ГОДИНА НА
ГК – ЕНИ ХАН.



Легенда:

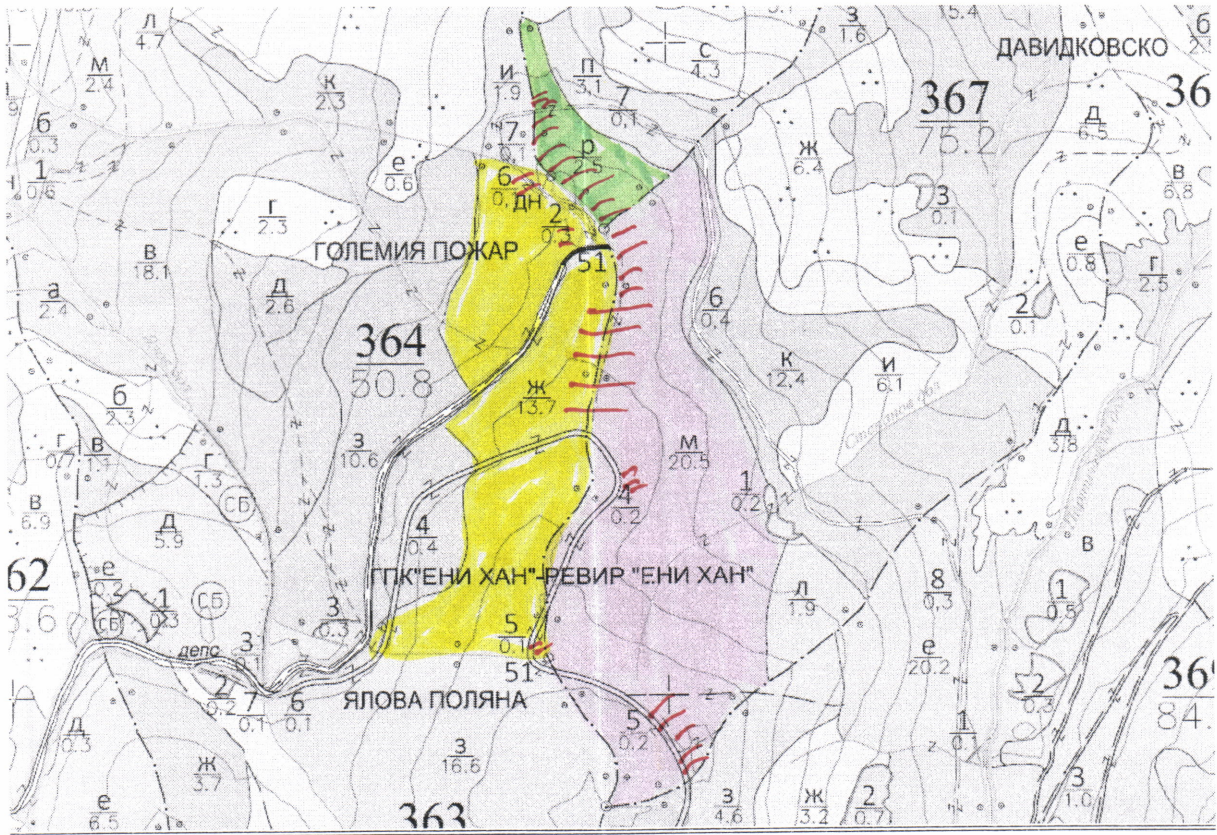


- засегната площ в отдел/подотдел: 368 „л“ по ГСП на ГК – Ени Хан и/или ДЛС – Кормисош;
- засегната площ в отдел/подотдел: 368 „м“ по ГСП на ГК – Ени Хан и/или ДЛС – Кормисош;
- засегната площ в отдел/подотдел: 369 „л“ по ГСП на ГК – Ени Хан и/или ДЛС – Кормисош;
- засегната площ в отдел/подотдел: 369 „7“ по ГСП на ГК – Ени Хан и/или ДЛС – Кормисош;
- засегната площ от повреди.

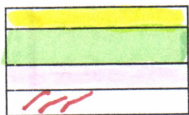
Заверил:
/инж

Заличен
на
основание
Регламент
(ЕС)
2016/679

ГОРСКОСТОПАНСКА КАРТА ПО ГСП ОТ 2021 ГОДИНА НА
ГК – ЕНИ ХАН.



Легенда:



- засегната площ в отдел/подотдел: 364 „ж“ по ГСП на ГК – Ени Хан и/или ДЛС – Кормисош;
- засегната площ в отдел/подотдел: 366 „р“ по ГСП на ГК – Ени Хан и/или ДЛС – Кормисош;
- засегната площ в отдел/подотдел: 367 „м“ по ГСП на ГК – Ени Хан и/или ДЛС – Кормисош;
- засегната площ от повреди.

Заверил:
/инж.

